



**SISTEM PERAKAUNAN AKRUAN
KERAJAAN NEGERI
(1SPEKS)**

USER MANUAL

**Proses Bayaran dengan Cek
(Pengurusan Tunai)**

Untuk

**JABATAN AKAUNTAN NEGARA
MALAYSIA**



TERHAD

| Ringkasan Penyerahan | |
|----------------------------------|---|
| Penerangan | Objektif dokumen penyediaan Manual Pengguna ini adalah untuk membantu pengguna sistem memahami aliran proses dan merupakan bahan rujukan atau panduan penggunaan sistem 1SPEKS ini. Dokumentasi ini juga menerangkan dengan terperinci bagaimana sistem ini berfungsi dan memberi gambaran kepada pengguna bagaimana untuk menggunakan sistem tersebut. |
| Aliran Kerja atau Aliran Tugas | Sila rujuk lampiran yang disediakan |
| Kriteria Penerimaan | Tidak berkenaan. |
| Keputusan Ujian (Jika berkaitan) | Tidak berkenaan. |
| Komen | Tidak berkenaan. |

Pentadbiran dan Pengurusan Dokumen

Semakan Dokumen

| Bil | Versi | Tarikh | Dikemaskini Oleh | Catatan |
|-----|-------|------------|------------------|--------------------|
| 1 | 1.0 | 15/11/2016 | KJSB | Keluaran Versi 1.0 |

Senarai Pengagihan Dokumen

| No. | Penerima | Nama | Jawatan |
|-----|-----------|---|-----------------|
| 1. | BKP, JANM | Pn. Rihatun Abddah Binti Meor Zainal Abidin | Pengarah Projek |
| 2. | BKP, JANM | En. Tarmizi Bin Tamby Chik | Pengarah Projek |
| 3. | BKP, JANM | En. Shahnaz Bin Abd Salam | Pengurus Projek |
| 4. | BKP, JANM | En. Mohd Asri Bin Mat Nun | Ketua Modul |
| 5. | BKP, JANM | Pn. Rosefariza Binti Ramlee | Ketua Modul |
| 6. | BKP, JANM | En. Mohd Farid Bin Mohd Khalid@Ayob | Ketua Modul |
| 7. | BKP, JANM | En. Abdul Hakim Bin Ibrahim | Ketua Modul |
| 8. | BKP, JANM | En. Muhammad Azhar Fairuzz Hiloh | Ketua Modul |

Tandatangan Pengesahan Dokumen

| Nama | Tarikh | T/Tangan |
|---|--------|----------|
| KJSB | | |
| Nama: Pn. Azura Binti Zolkepli Jawatan: Sistem Konsultan | | |
| Nama: Mohd Izzudin Lee Bin. Roslee Lee Jawatan: Ketua Jaminan Kualiti | | |
| Nama: Faizal Hj Ali Jawatan: Ketua Teknikal | | |
| Nama: En. Hamidon Bin Salleh Jawatan: Pengurus Projek | | |
| Nama: En. Wan Muhd Shukri Bin Wan Affandi Jawatan: Pengarah Projek | | |
| JANM | | |
| Nama: En. Mohd Asri Bin Mat Nun Jawatan: Ketua Modul | | |
| Nama: En. Shahnaz Bin Abd Salam Jawatan: Pengurus Projek | | |
| Nama: En. Tarmizi Bin Tamby Chik Jawatan: Pengarah Projek | | |
| Nama: Pn. Rihatun Abddah Binti Meor Zainal Abidin Jawatan: Pengarah Projek | | |

| JANM | KJSB |
|---|----------------------------------|
| Rihatun Abdah Binti Meor Zainal Abidin | Wan Shukri Bin Wan Affandi |
| Tarmizi Bin Tamby Chik | Hamidon Bin Salleh |
| Shahnaz Bin Abd Salam | Khairiah Binti Badzis |
| Abdul Hakim Bin Ibrahim | Sunadi Bin Jerawi |
| Mohd Asri Bin Mat Nun | Ibrahim Bin Abdul Rahman |
| Rosefariza Binti Ramlee | Moktaeffendi Bin Misrat |
| Mohd Farid bin Mohd Khalid@Ayob | Faizal Bin Hj. Ali |
| Muhammad Azhar Fairuzz Hiloh | Mohd Izzudin Lee Bin Roslee Lee |
| Nor'Kamisah Binti Bunawi | Mohamad Hafiz Bin Amiruddin |
| Mohammed Faizal Bin Md Raji | Sareena Binti Mohd Ghadzalli |
| Norhayati Binti Abdul Kadir | Shattia Moorthi a/l Balaguru |
| Ahmad Firdaus Bin S Johary | Fairdaus Bin Mat Yusof |
| Wan Abdul Aziim Bin Wan Abdul Azib | Mohd Pauzi Bin Md Said |
| Noor Fariza Binti Saidin | Azura Binti Zolkepli |
| Noreen Azura Binti Mustakim | Noor Aishah Binti Ayub |
| Aizol Amri Bin Abdul Halim Azimi | Farhana Muhamad Zin |
| Sahida Binti Abdul Satar | Nur Afifah Binti Alia |
| Wan Norhafiza Binti Wan Rosli | Nur Afifah Binti Mazlan |
| Sharifah Faizura Binti Syed Abdul Ghani | Walhidayah Binti Mohamad Husin |
| Nur Fashaliyana Binti Abdul Halim | Azman Bin Mohamed |
| Farah Zuryati Binti Zulkeply | Siti Norasyikin Binti Azman |
| Farah Nadzira Binti Mohd Anoor | Mazli Bin Muda |
| Mohamad Arif Bin Herjon | Muhammad Hatta Bin Zulkifly |
| Anisah Binti Kasmon | Ahmad Ridzuan Bin Hussain |
| Mohd Ashzrol Bin Abdullah | Suzaina Binti Zainal |
| Marjohnny Shafflan Bin Marjohan | Nurul Faiza Binti Ahmadoon |
| Mohd Shahrizan Bin Anwar Khan | Nor Hayati Binti Jusof |
| Noor Azila Binti Md Nor | Syamimi Nadia Binti Zulkifli |
| Zuhanaliza Binti Kamaruddin | Siti Nooraida Binti Mohd Sohod |
| | Raaidah Binti Mohd Aris |
| | Mohamed Wael Bin Lokman |
| | Raja Fauziah Binti Raja Sulaiman |
| | Siti Norlinda Binti Shahudi |
| | Atifa Nabilah Binti Muhammad |
| | Nor Anuar Bin Amatokiran |
| | Nasim Bin Masngut |
| | Laila Norhanna Binti Yahaya |
| | Siti Hajar Binti Ahmad |
| | Nur Afiqah Binti Zainuri |
| | Hani Afiqah Binti Borhanuddin |
| | Eddy Saufi Bin Husni |
| | Shafful Shazwan Bin Sahar |
| | Wan Mohd Fairul Bin Wan Ismail |
| | Ahmad Taufiq Bin Mohtar |

| | |
|--|---|
| | <p>Che Khazeanty Binti Che Abdullah Siti Fariza Hanim Binti Iberahim P Noor Dayana Binti Kamarudin Noor Adila Binti Kamarudin Mohammad Rafa'ee Bin Suhaimi Nur Asna Binti Mohd Azmi Mohd Farid Bin Supawi Abdul Hakim Bin A.Gafa Nur Hamiera Binti Ariffin Akashah Amin Bin Mohamed Syed Azlan Bin Syed Mohd Nik Ahmad Irfan Bin Nik Ahmad Nazirul Adam Bin Moktaeffendi Muhammad Azri Bin Abdul Hamid Nurul Syakila Binti Misran Amir Firdaus Bin Samsudin Muhammad Faiz Bin Mohd Nor Nurul Zafirah Binti Mokhtar Mohd Zairul Ridzuan Bin Zainal Shah Rosli Bin Abdullah Muhammad Faiz Bin Mohd Nor Mohd Najmi Bin Jasni Muhammad Syahmi Hazim Bin Mohd Ithnin Ahmad Danial Abdul Ghani Norul Syamila bt. Mahmud</p> |
|--|---|

ISI KANDUNGAN

1.0 GLOSARI.....1

2.0 PROSES BAYARAN.....2

 2.1 Skrin Proses Bayaran dengan Cek.....3

1.0 GLOSARI

| Terma | Keterangan Proses |
|--------|--|
| KJSB | Konsortium Jaya Sdn. Bhd |
| 1SPEKS | Sistem Perakaunan Akruan Kerajaan Negeri |
| JANM | Jabatan Akauntan Negara Malaysia |
| CM | Pengurusan Tunai |

2.0 PROSES BAYARAN

Skrin ini membenarkan pengguna di peringkat BN untuk membuat proses *posting* ke GL terhadap semua baucar bayaran yang telah diluluskan. Sistem akan senaraikan baucar bayaran yang diluluskan di modul AP dan juga baucar bayaran yang diluluskan di modul CM.

Sistem hanya akan senaraikan baucar bayaran yang berstatus lulus dan belum dihantar ke GL.

Pengguna dibenarkan pilih satu baucar, beberapa baucar ataupun kesemua baucar untuk diproses. Sebelum proses dilakukan, pengguna dibenarkan membuat semakan terakhir terhadap baucar yang telah diluluskan.

Pengguna dibenarkan untuk kuir mana-mana baucar yang tidak lengkap sebelum *post* ke GL. Penyedia di modul masing-masing dapat melihat daftar bil / arahan yang berstatus kuir.

Jika terdapat rekod baucar bayaran dengan Cara Bayaran = TT / EFT, sistem akan jana nombor TT / EFT. Sistem juga akan menjana fail TT dan EFT dan di muat naik ke *Server Comm Hub* untuk kegunaan bank bagi proses bayaran. Satu fail TT / EFT akan mewakili satu *batch* nombor.

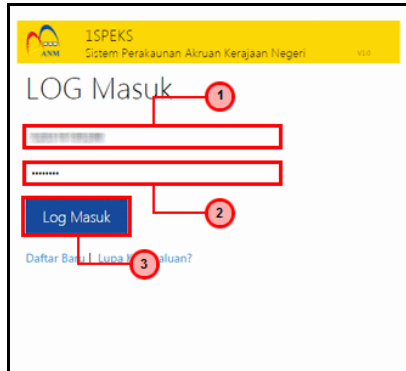
Sistem akan kemas kini kembali maklumat nombor TT / EFT dan tarikh TT / EFT ke *table* kemasukan daftar bil/ arahan bayaran di modul-modul yang terlibat.



2.1 Skrin Proses Bayaran dengan Cek

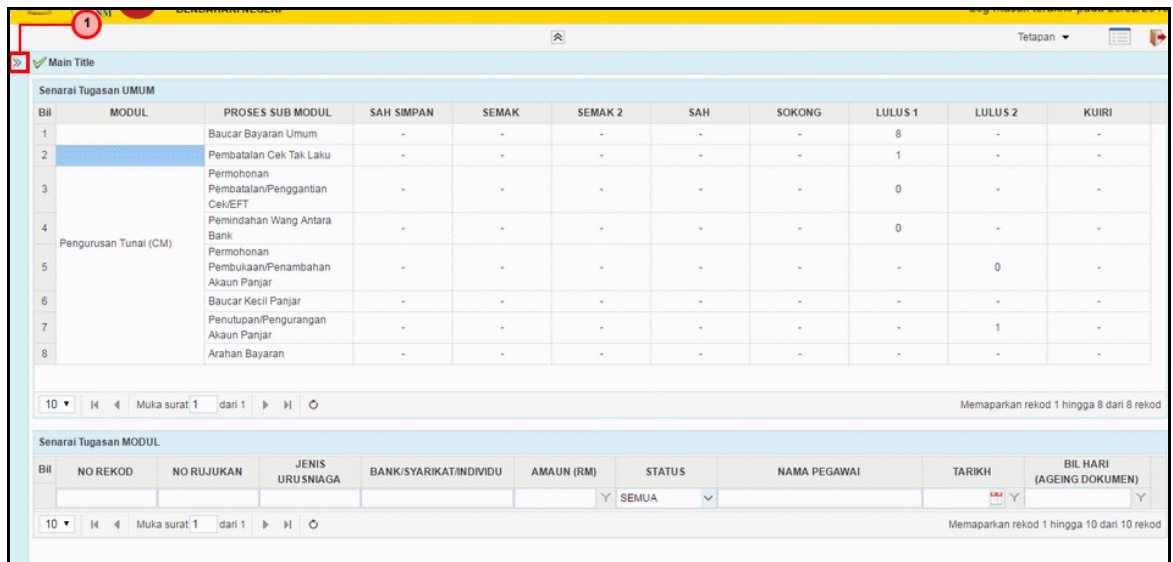
Skrin kemasukan data oleh BN pelulus.

1. Skrin **Log Masuk** dipaparkan



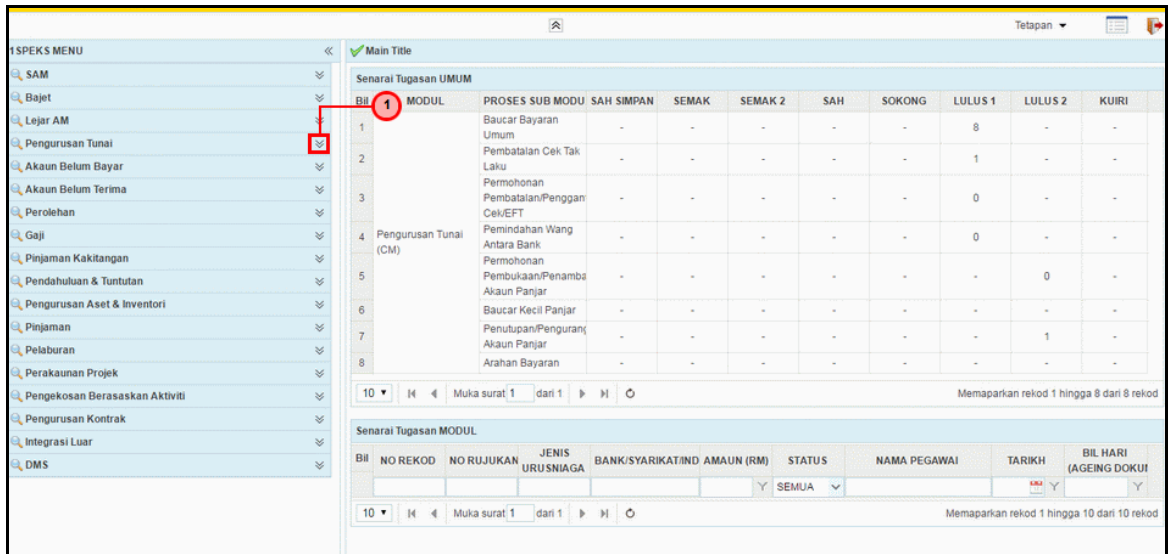
| Langkah | Tindakan | Catatan |
|---------|---|---------|
| 1 | Klik untuk masukan ID PENGGUNA . | |
| 2 | Klik untuk masukan KATA LALUAN . | |
| 3 | Klik pada butang LOG MASUK . | |

2. Skrin **Utama 1SPEKS** dipaparkan



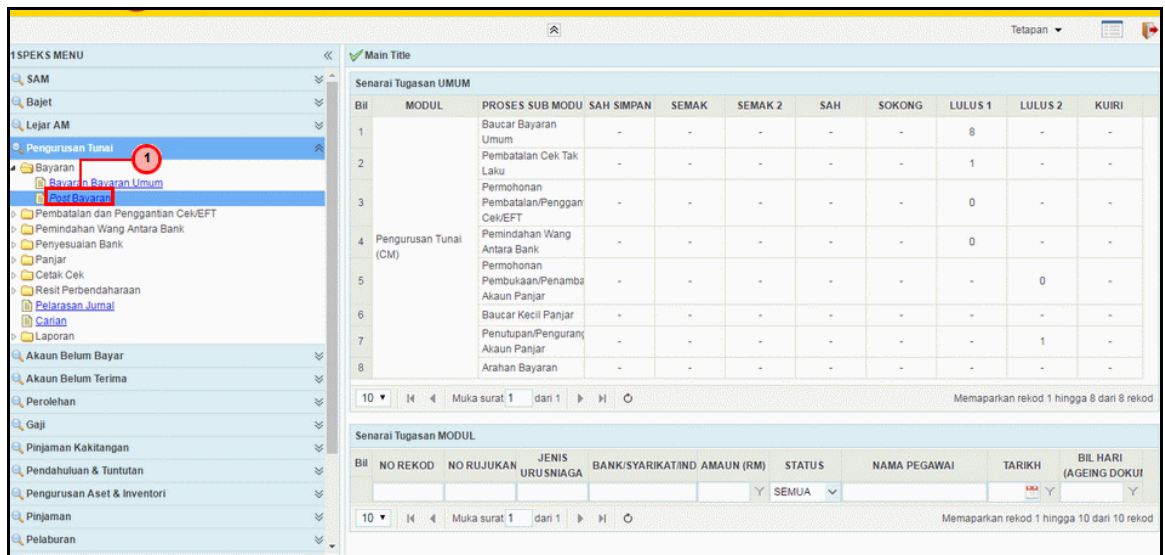
| Langkah | Tindakan | Catatan |
|---------|---------------------------|---------|
| 1 | Klik pada simbol » menu . | |

3. Skrin Utama 1SPEKS dipaparkan



| Langkah | Tindakan | Catatan |
|---------|-----------------------------------|---------|
| 1 | Klik pada panel Pengurusan Tunai. | |

4. Skrin Utama 1SPEKS dipaparkan



| Langkah | Tindakan | Catatan |
|---------|-------------------------------|---------|
| 1 | Klik pada panel Post Bayaran. | |

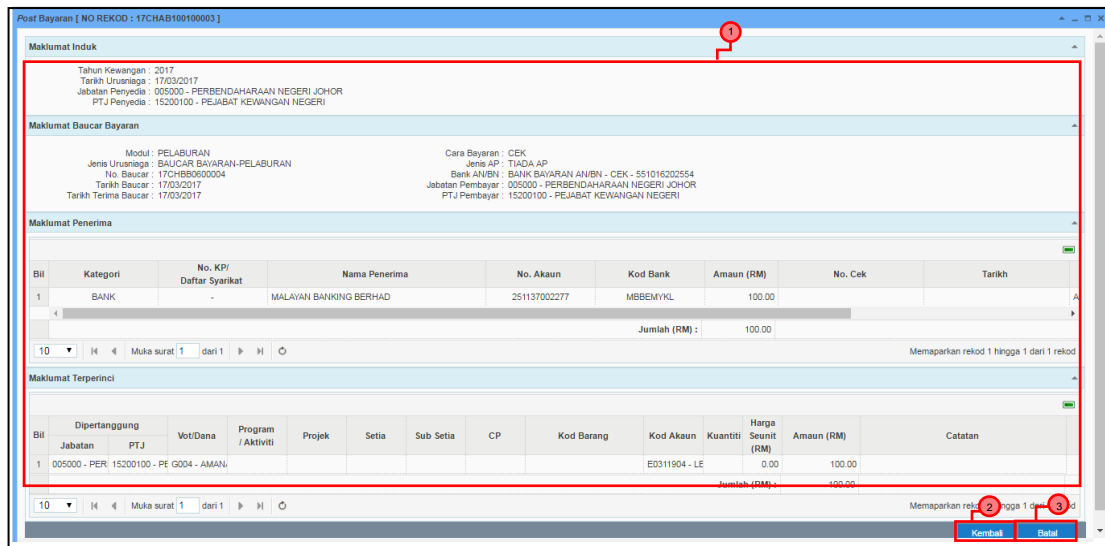
5. Skrin Proses Bayaran dipaparkan

| Langkah | Tindakan | Catatan |
|---------|--|---------|
| 1 | Pilih maklumat daripada senarai <i>listdown</i> pada Cara Bayaran | |
| 2 | Maklumat pada medan Bank AN/BN dipaparkan berdasarkan medan Cara Bayaran | |

6. Skrin Proses Bayaran dipaparkan

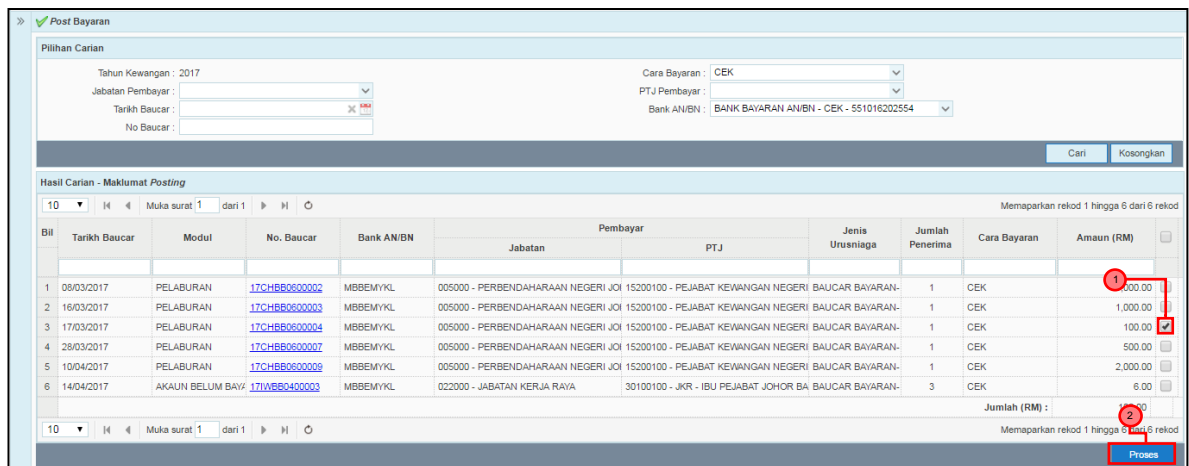
| Langkah | Tindakan | Catatan |
|---------|---|---------|
| 1 | Klik pada Butang Cari | |
| 2 | Klik pada Butang Kosongkan (Jika Perlu) | |
| 3 | Klik pada <i>hyperlink</i> pada <i>column</i> No Baucar untuk melihat detail maklumat | |

7. Skrin Proses Bayaran dipaparkan



| Langkah | Tindakan | Catatan |
|---------|--------------------------------------|---------|
| 1 | Semak semua maklumat yang dipaparkan | |
| 2 | Klik pada butang Kembali | |
| 3 | Klik pada butang Batal (Jika Perlu) | |

8. Skrin Proses Bayaran dipaparkan



| Langkah | Tindakan | Catatan |
|---------|-------------------------------------|---------|
| 1 | Tandakan pada Maklumat yang Dipilih | |
| 2 | Klik pada Butang Proses. | |

9. Skrin Proses Bayaran dipaparkan

| Langkah | Tindakan | Catatan |
|---------|-------------------------|---------|
| 1 | Klik pada Butang Ya. | |
| 2 | Klik pada Butang Tidak. | |

10. Skrin Proses Bayaran dipaparkan

| Langkah | Tindakan | Catatan |
|---------|----------------------|---------|
| 1 | Klik pada Butang OK. | |