



**SISTEM PERAKAUNAN AKRUAN
KERAJAAN NEGERI
(1SPEKS)**

USER MANUAL
(Fasa 2)

**Penyelenggaraan Kod Lokasi
(Pengurusan Aset & Inventori - AIM)**

Untuk

**JABATAN AKAUNTAN NEGARA
MALAYSIA**

TERHAD



1SPEKS

Ringkasan Penyerahan	
Penerangan	Objektif dokumen penyediaan Manual Pengguna ini adalah untuk membantu pengguna sistem memahami aliran proses dan merupakan bahan rujukan atau panduan penggunaan sistem 1SPEKS ini. Dokumentasi ini juga menerangkan dengan terperinci bagaimana sistem ini berfungsi dan memberi gambaran kepada pengguna bagaimana untuk menggunakan sistem tersebut.
Aliran Kerja atau Aliran Tugas	Sila rujuk lampiran yang disediakan
Kriteria Penerimaan	Tidak berkenaan.
Keputusan Ujian (Jika berkaitan)	Tidak berkenaan.
Komen	Tidak berkenaan.

Pentadbiran dan Pengurusan Dokumen

Semakan Dokumen

No	Versi	Tarikh	Dikemaskini Oleh	Catatan
1	1.0	11/07/2017	Theta Technologies	Keluaran Versi 1.0

ISI KANDUNGAN

1.0 GLOSARI.....	1
2.0 PENYELENGGARAAN KOD LOKASI.....	2
2.1 Skrin Penyediaan	2

1.0 GLOSARI

Terma	Keterangan Proses
KJSB	Konsortium Jaya Sdn. Bhd
1SPEKS	Sistem Perakaunan Akruan Kerajaan Negeri
JANM	Jabatan Akauntan Negara Malaysia
AIM	Modul Pengurusan Aset & Inventori

2.0 PENYELENGGARAAN KOD LOKASI

Fungsi proses ini bagi penyedia di peringkat PTJ menyelenggara kod lokasi aset yang terdapat di bawah PTJ Penyedia tersebut

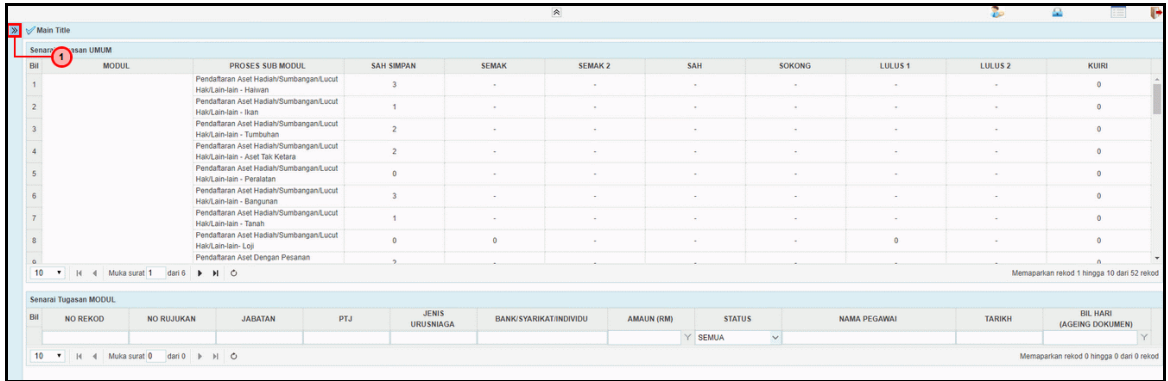
2.1 Skrin Penyediaan


1. Skrin **Log Masuk Aplikasi 1SPEKS** dipaparkan.



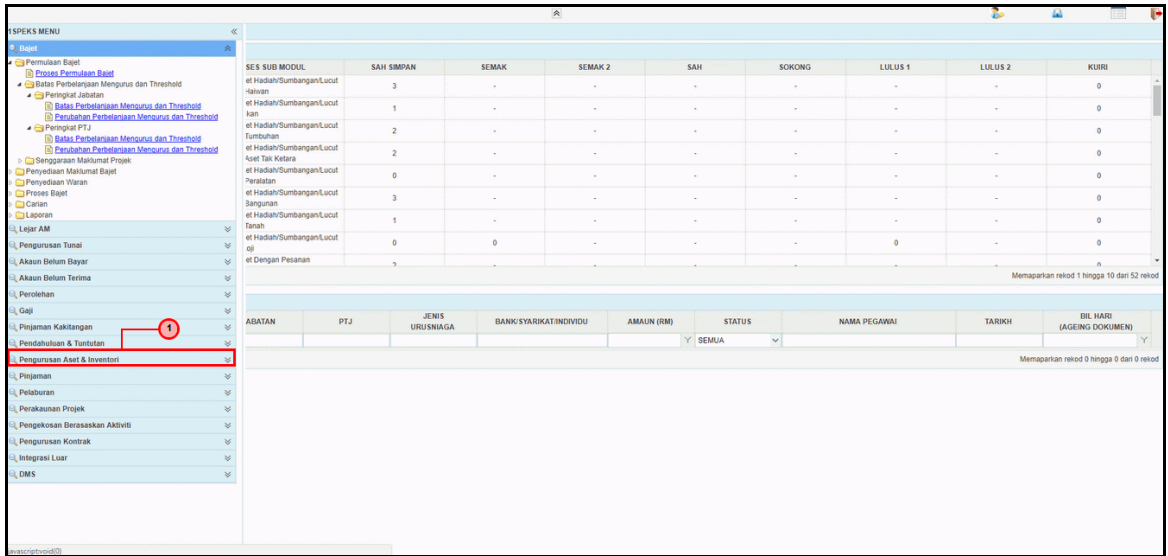
Langkah	Tindakan	Catatan
1	Kunci masuk maklumat pada medan No. Kad Pengenalan.	
2	Kunci masuk maklumat pada medan Kata Laluan	
3	Klik pada butang Log Masuk	

2. Skrin Utama 1SPEKS dipaparkan.



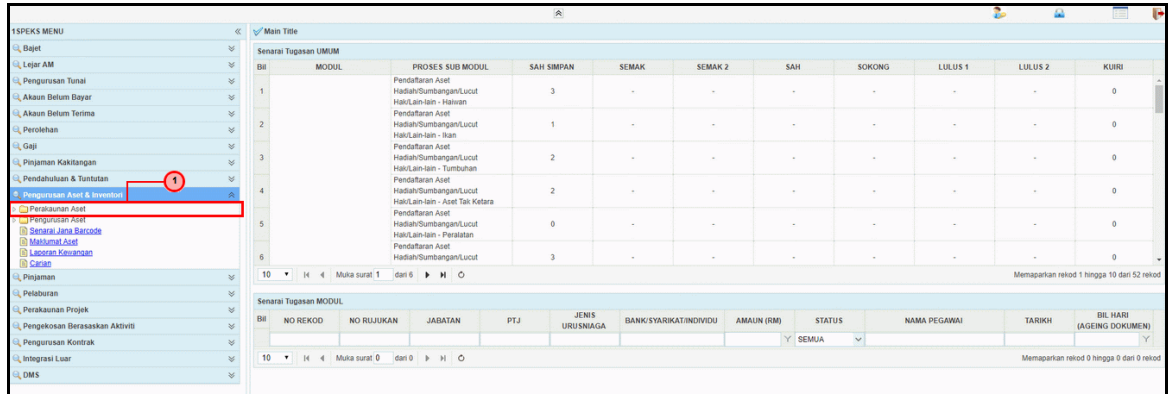
Langkah	Tindakan	Catatan
1	Klik ikon  menu	

3. Skrin Utama 1SPEKS dipaparkan.



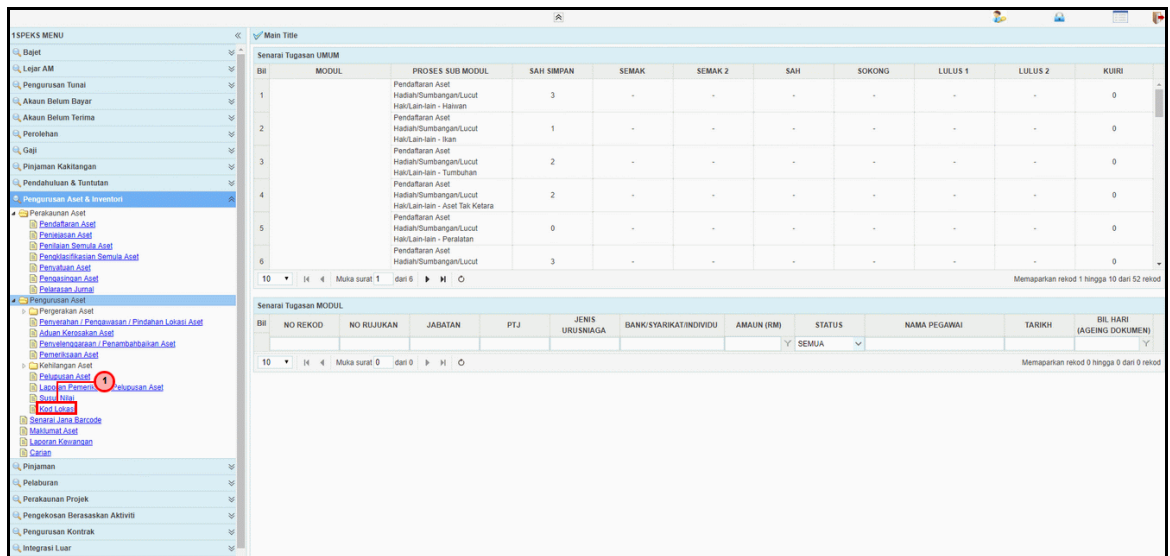
Langkah	Tindakan	Catatan
1	Klik pada modul Pengurusan Aset & Inventori	

4. Skrin Utama 1SPEKS dipaparkan.



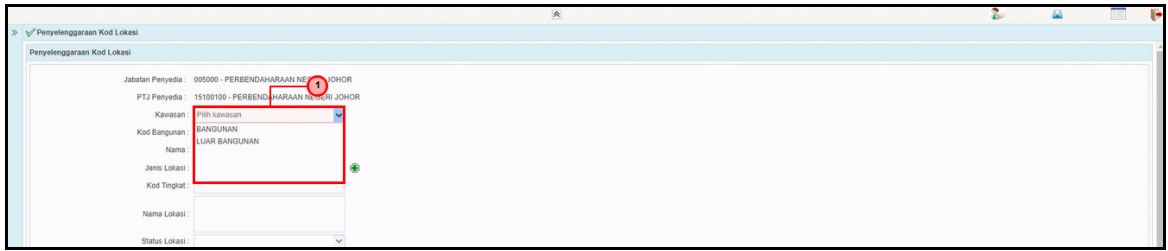
Langkah	Tindakan	Catatan
1	Klik pada proses Pengurusan Aset	

6. Skrin Utama 1SPEKS dipaparkan.



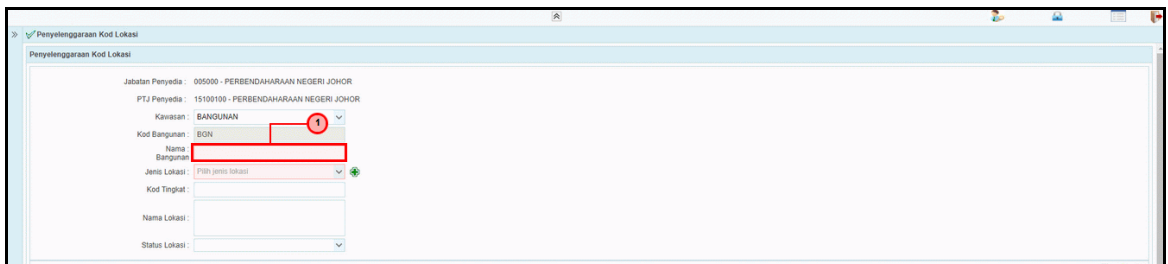
Langkah	Tindakan	Catatan
1	Klik pada proses Kod Lokasi	

7. Skrin Penyelenggaraan Kod Lokasi dipaparkan.



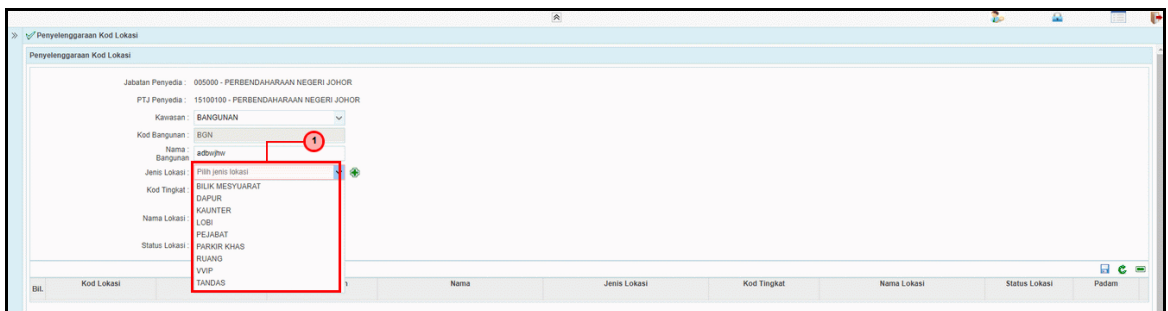
Langkah	Tindakan	Catatan
1	Pada medan Kawasan , pilih dari senarai <i>list down</i>	

8. Skrin Penyelenggaraan Kod Lokasi dipaparkan.



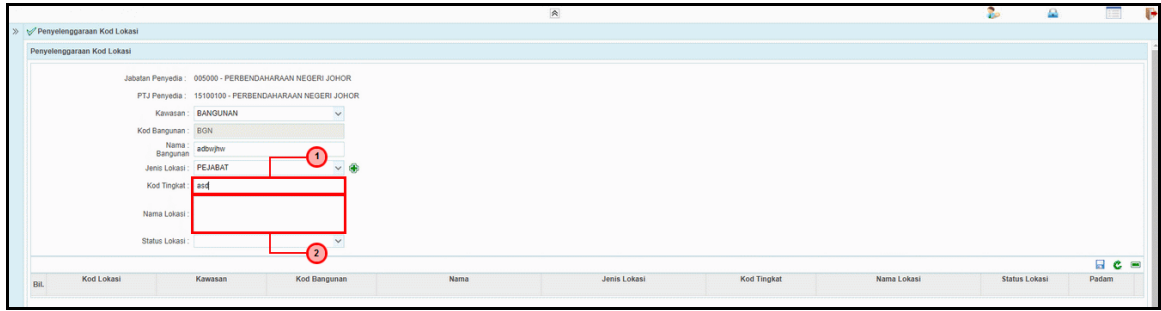
Langkah	Tindakan	Catatan
1	<ul style="list-style-type: none"> - Jika pilihan adalah Bangunan, kunci masuk maklumat pada medan Nama Bangunan - Jika pilihan adalah Luar Bangunan, kunci masuk maklumat pada medan Nama Luar Bangunan 	

9. Skrin Penyelenggaraan Kod Lokasi dipaparkan.



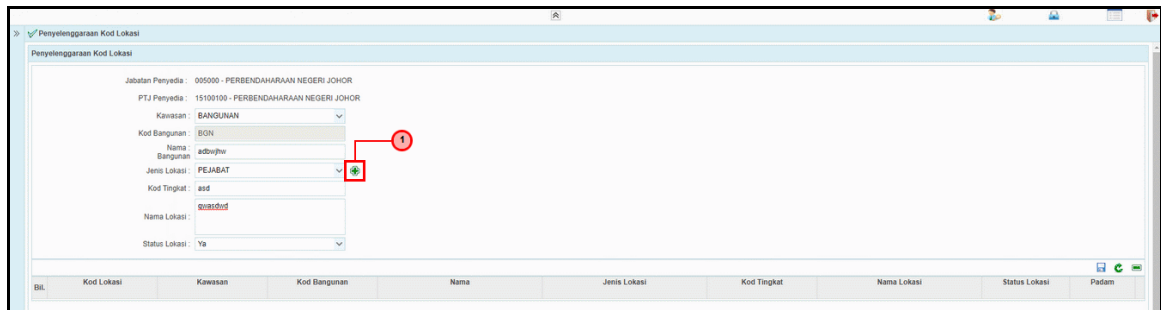
Langkah	Tindakan	Catatan
1	Pada medan Jenis Lokasi , pilih dari senarai <i>list down</i>	


10. Skrin Penyelenggaraan Kod Lokasi dipaparkan.



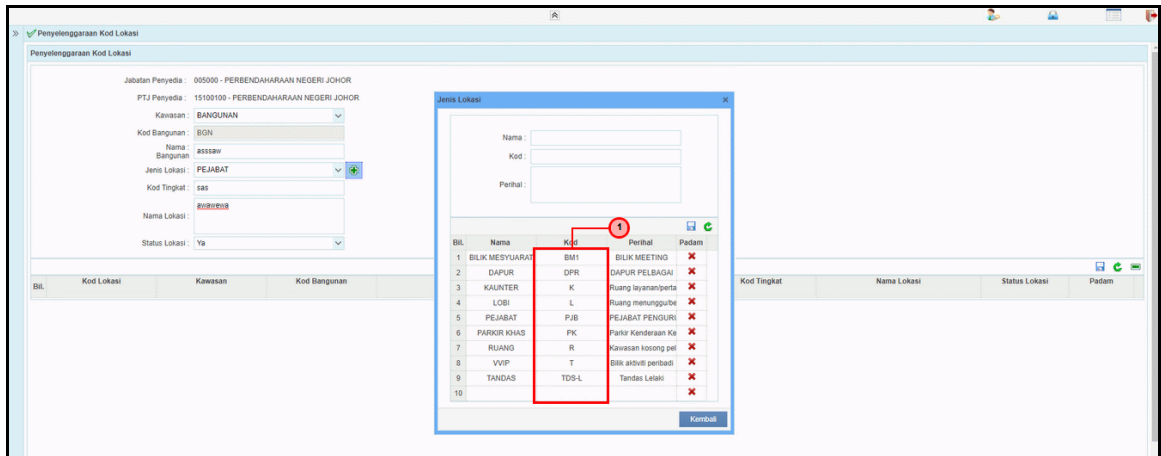
Langkah	Tindakan	Catatan
1	Kunci masuk maklumat pada meda Nama Lokasi	
2	Pada medan Status Lokasi , pilih dari senarai <i>list down</i>	

12. Skrin 1SPEKS - Google Chrome dipaparkan.



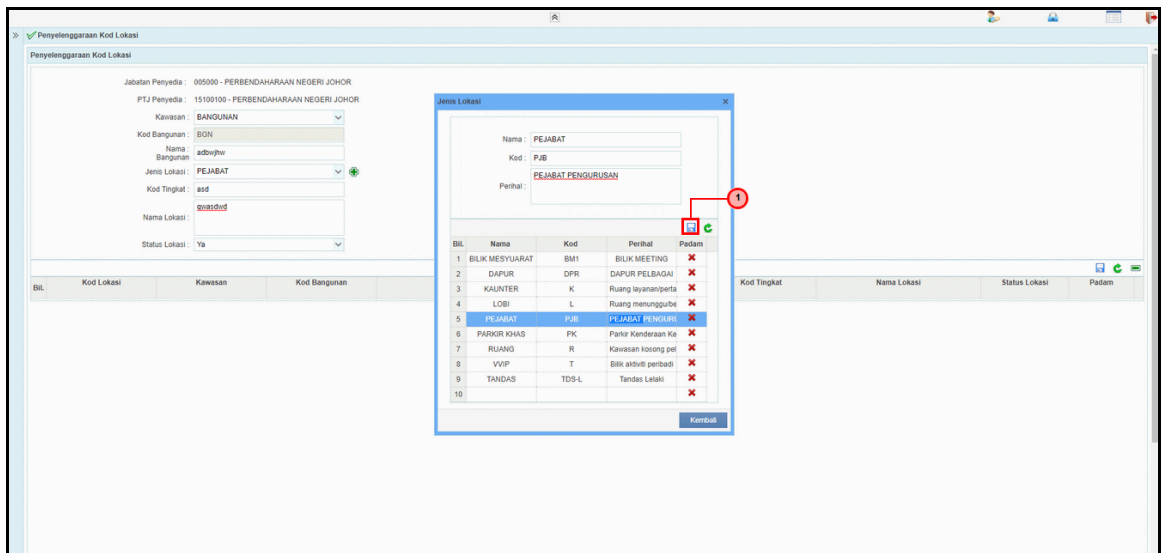
Langkah	Tindakan	Catatan
1	Klik pada ikon  untuk kemaskini/menambah maklumat Jenis Lokasi	


13. Skrin Penyelenggaraan Kod Lokasi dipaparkan.



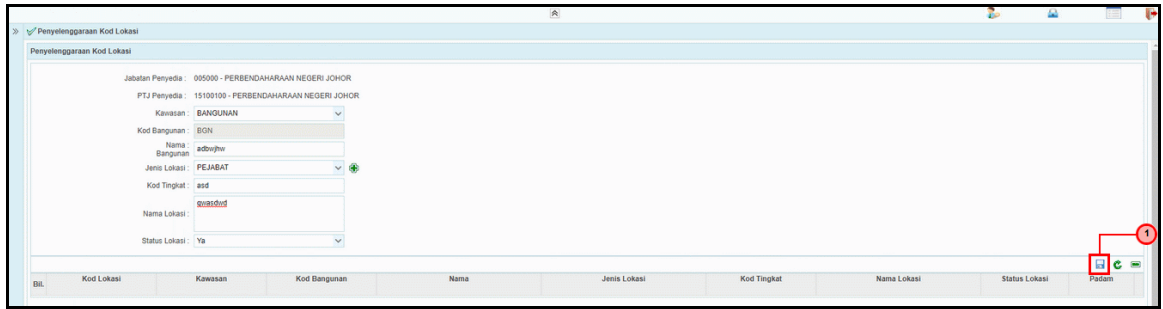
Langkah	Tindakan	Catatan
1	Kunci masuk maklumat pada medan Nama, Kod dan Perihal	


14. Skrin Penyelenggaraan Kod Lokasi dipaparkan.



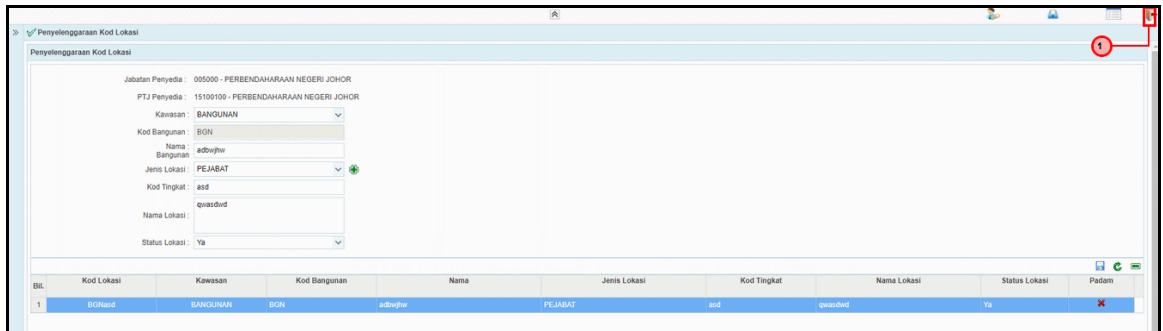
Langkah	Tindakan	Catatan
1	Klik pada ikon  untuk menyimpan maklumat	


15. Skrin Penyelenggaraan Kod Lokasi dipaparkan.



Langkah	Tindakan	Catatan
1	Klik pada ikon  untuk menyimpan maklumat Penyelenggaraan Kod Lokasi	
2	Klik pada butang Simpan	
3	Klik pada butang Sah Simpan	

16. Tamat proses Penyelenggaraan Kod Lokasi



Langkah	Tindakan	Catatan
1	Klik pada ikon  untuk Log Keluar dari sistem	